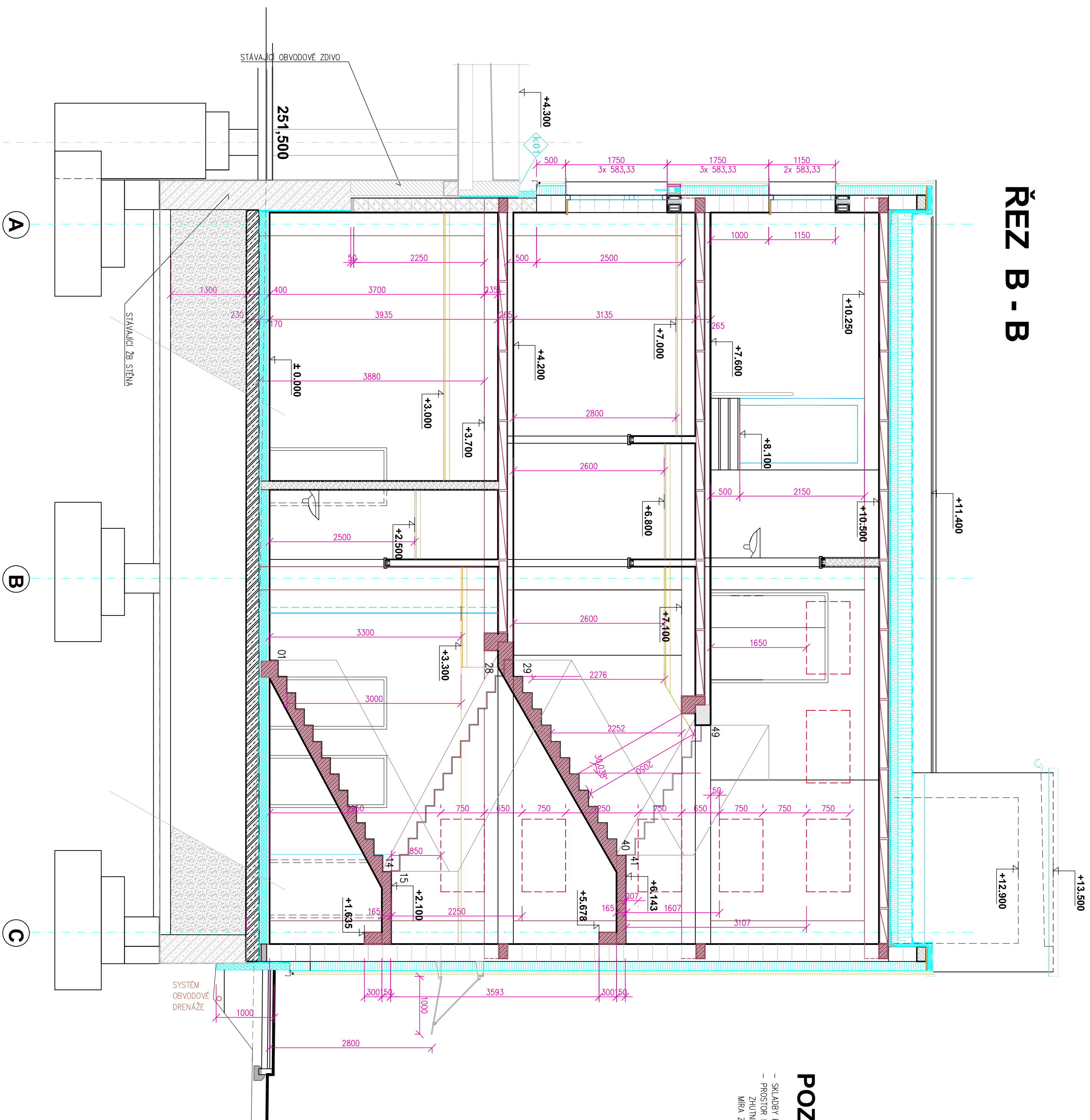


ŘEZ B - B





POZNÁMKA

- SKLADBY KONSTRUKCI – viz v.č. 13
– PROSTOR MEZI ZAKLADOVÝMI KONSTRUKCEMI BUDE PO JEJICH PROVEDENÍ TĚŽKÝM KAMENEM NEPŘERUŠENÉ FRAKCE 0–32 ZHUHNUTÍ PROBĚHNĚ V RAMCI KOMPONOSTI STAVBY TAK, ABY NEDOŠLO KE STATICKÉMU PORUŠENÍ PROVEDENÝCH KONSTRUKCI.
MÍRA ZHUHNUTÍ NENÍ Z TĚCHTO DŮVODŮ PŘEDPISÁNA

HRANA BOURANÝCH KONSTRUKCÍ 1.PP:
251,050 = - 0,400

±0,000 = 251,450 PODLAHA 1.NP

<h1>D 01.1.1 ARCHITEKTONICKO-STAVEBNÍ ŘEŠENÍ</h1>	
INVESTOR: STATUTURNÍ MÍSTO OPAVA HORNÍ PÁSEK 69 785 01 OPAVA IČO: 00309355	GENERÁLNÍ PROJEKTANT :  ATELIER EMMET, s.r.o. Okruž. 317/32, 746 01 Opava, CZ IČ: 217 89 594 DIČ: CZ 217 89 594
MÍSTO STAVBY: K.č.: 71811 KYLEŠOVICE parc.: 655/1, 655/11, 655/12 ING. BLANKA LIČMANOVÁ, OTTOČKA 32, 746 01 OPAVA KONTAKT: +420 608 711 203	PROJEKTANT PROJEKT: ING. BLANKA LIČMANOVÁ
VPRAVOVÁL: ING. BLANKA LIČMANOVÁ	STAVBA <h2>OPAVA - KYLEŠOVICE</h2> <h3>NOVOSTAVBA HASIČSKÉ ZBRJOJNICE</h3>
OBJEKT <h2>SO 01 HASIČSKÁ ZBRJOJNICE</h2>	STŘEŠÍ PROJEKT:  PRO PŘEVODNÉ STAVBY (DPS) DOKUMENTACE 1 2 3 4 5 6 7 8 9 10 11 12 13 14 15 16
NAZEV VÝKRESU <h2>ŘEZ B - B</h2>	ŽÁK ČÍSLO : EM. 2017 - 145 ÚVOR 2020 1 : 50 D 01.1.1/ 10